

Zpráva o výsledcích ankety k ověření problémů z Fóra Zdravé městské části Praha 14 v roce 2014

Obsah:

1. Cíl, metodika a průběh ankety	2
2. Výsledky	2
3. Hodnocení	4
4. Grafické a Tabulkové přílohy:	
Graf 1: Celkový počet hlasů	5
Graf 2: Celkový procentuální podíl hlasů	6
Graf 3: Počet hlasů podle bydliště respondentů	7
Graf 6: Procentuální podíl hlasů na problémech bydliště respondentů	8
Graf 7: Umístění problémů na FZMČ a v anketě	9
Tabulka 1: Celková tabulka hlasování v ověřovací anketě	10
Tabulka 2: Celková tabulka hlasování podle bydliště respondentů	11
Tabulka 3 : Celkové pořadí problémů	12

*Zpracovala: Ing. P. George
KS OSPK*



1. CÍL, METODIKA A PRŮBĚH

Cílem ankety je ověřit problémy definované veřejností na Fóru Zdravé městské části, které se konalo 16. dubna 2014 a získání podkladů pro **Komunitní plán Zdravé městské části**.

. Ověřené problémy budou podkladem pro aktualizaci Komunitního plánu zdravé městské části Praha 14. Ověřené problémy jsou takové, které se umístily na Fóru Zdravé městské části a v ověřovací anketě do desátého místa.

Komunitní plán představuje komunitní dohodu – formulaci problémů z pohledu veřejnosti. V plánu jsou sledovány všechny oblasti s vlivem na kvalitu života a zdraví obyvatel městské části (např. doprava, životní prostředí, vzdělávání, ...).

Důležitým znakem komunitního plánování je partnerství. **Nejedná se o „ukládání úkolů radnici ze strany veřejnosti“, ale naopak o partnerský postup všech místních subjektů k řešení veřejností vytyčených úkolů.**

Komunitní plán je dokumentem, který v neposlední řadě představuje důležitý podklad také pro proces **strategického plánování a řízení**. Je doporučeno, aby byl komunitní plán využit pro **akční plán** Strategického plánu městské části.

Anketa proběhla v období **5. – 25. 6. 2014** formou dotazníků obsahujících seznam problémů definovaných na Fóru Zdravé městské části Praha 14. Občané mohli označit maximálně dva předepsané problémy, které sami považují za nejzásadnější, nebo mohli označit pouze jeden ze seznamu předložených a jeden návrh zapsat. Základním členěním ankety je bydliště respondentů.

Anketní lístky byly distribuovány do všech základních, mateřských a některých středních škol na Praze 14, SOU gastronomie a podnikání, SOŠ administrativy EU, dále pak byly sběrné boxy s anketními lístky umístěny v pobočkách městských knihoven, v Domě dětí a mládeže Prahy 9, na pracovišti ÚP a v přízemí budov úřadu MČ Praha 14 a na místech v blízkosti volebních místností, kde probíhali v období 23. a 24. 5. 2014 volby do Evropského Parlamentu. Synchronně s distribucí papírové formy anketních lístků probíhala anketa i online na webu Prahy 14.

Vyplněné lístky se následně sečetly a rozdělily na platné a neplatné. Dále byly zpracovány podle počtu hlasů a podle bydliště respondentů. Výsledky jsou uvedené v tabulkách, které jsou součástí této zprávy.

2. VÝSLEDKY

V letošním roce se zúčastnilo ankety celkem **984** (r. 2013 - 1014 osob, r. 2012 - 1881 osob), což je cca **3.03%** občanů trvale žijících na Praze 14 a starších 18 let. Občané mladší 18 let se účastnili ankety jim určené. Vyřadilo se 100 neplatných, tedy cca 8,48 % (r. 2013 11%, r. 2012 6%), což jsou lístky, kde byly označeny více než dva problémy nebo nešlo rozlišit, které dva problémy byly podpořeny. V online anketě hlasovalo 136 uživatelů (r. 2013 42, r. 2012 302). Celkově tedy můžeme shrnout, že do ankety v roce 2014 účastnil téměř stejný počet obyvatel, jako v loňském roce počet neplatných lístků se v letošním roce lehce snížil.

Celkový počet lístků	848
Z toho neplatné	100
Z toho platné	748
Počet hlasujících na webu	136
Celkový počet hlasujících	984

Z celkových výsledků (graf 1, tabulka 1) je patrné, že občané vnímají chybějící mateřskou školu v Hostovicích a Kyjích - Na Hutích. Výstavba bytových domů vede k nárůstu počtu dětí a potřebě zřídit mateřské školy v daných lokalitách. Ve velmi těsném závěsu se umístil problém veřejných sídlištních prostor. Zejména občané v oblasti sídliště Černý Most se potýkají s problematikou neudržovaných veřejných sídlištních prostor, které by chtěli nechat dát zrekonstruovat. Třetí místo obsadil problém nedostatečného propojení městských částí související absence přechodů pro chodce a cyklostezek. Na čtvrtém místě se v anketě umístilo vybudování venkovní přírodní posilovny (Kyjský rybník, Černý Most, Lehovec). V celkovém hodnocení tento požadavek občanů nelze považovat za ověřený, jelikož na Fóru Zdravé městské části se neumístil do desátého místa.

Z grafu 3-4 vyplývá, že pro občany Černého Mostu jsou nejproblematictější veřejné sídlištní prostory, pro občany Hloubětína je nejzávažnějším problémem nedostačené osvětlení podchodu pod Průmyslovou v oblasti točny tramvaje Hloubětín, v Hostavicích vnímají jako největší problém špatný stav koryta řeky Rokytky, v Kyjích je problémem vedení linky autobusu č. 186, kterou by chtěli vrátit v rámci původního rozsahu nádraží Holešovice – Černý Most.

Přestože nedostačené osvětlení podchodu pod Průmyslovou v oblasti točny tramvaje Hloubětín získalo v anketě mezi občany Hloubětína nejvíce hlasů, problém není považován za ověřený vzhledem k tomu, že na Fóru Zdravé městské části se neumístil do desátého místa.

Tabulka 1 zaznamenává počty hlasů pro jednotlivé problémy, podle bydliště včetně celkového přehledu, procentuálních podílů a pořadí jednotlivých problémů po hlasování na fóru a po anketě.

Tabulka 2 ukazuje podrobně hlasování podle bydliště respondentů.

Tabulka 3 ukazuje, na jakém místě se jednotlivé problémy umístili při hlasování na Fóru Zdravé MČ a v anketě.

Občané popisovali problémy z jejich každodenního života podle vlastního uvážení, takže se sešlo množství rozdílných a kolikrát ojedinělých problémů. Většina občanů se ale shodla na několika problémech jak je vidět v celkovém pořadí.

Top problémy tedy jsou: **Zřídit mateřskou školu v Hostavicích a Kyje - Na Hutích, opravit a rekonstruovat veřejné sídlištní prostory, propojit sousední městské části pro pěší a cyklisty, vybudovat chybějící přechody, řešit nevyhovující stav koryta Rokytky - protipovodňová opatření, kultivovat přístupové cesty a plochy ke Kyjskému rybníku, vytvořit a zveřejnit seznam brigád pro věkovou kategorii 15 + prostřednictvím informačních kanálů městské části a Obnovení linky autobusu č. 186 v původním rozsahu (Černým Most – nádraží Holešovice).**

3. HODNOCENÍ

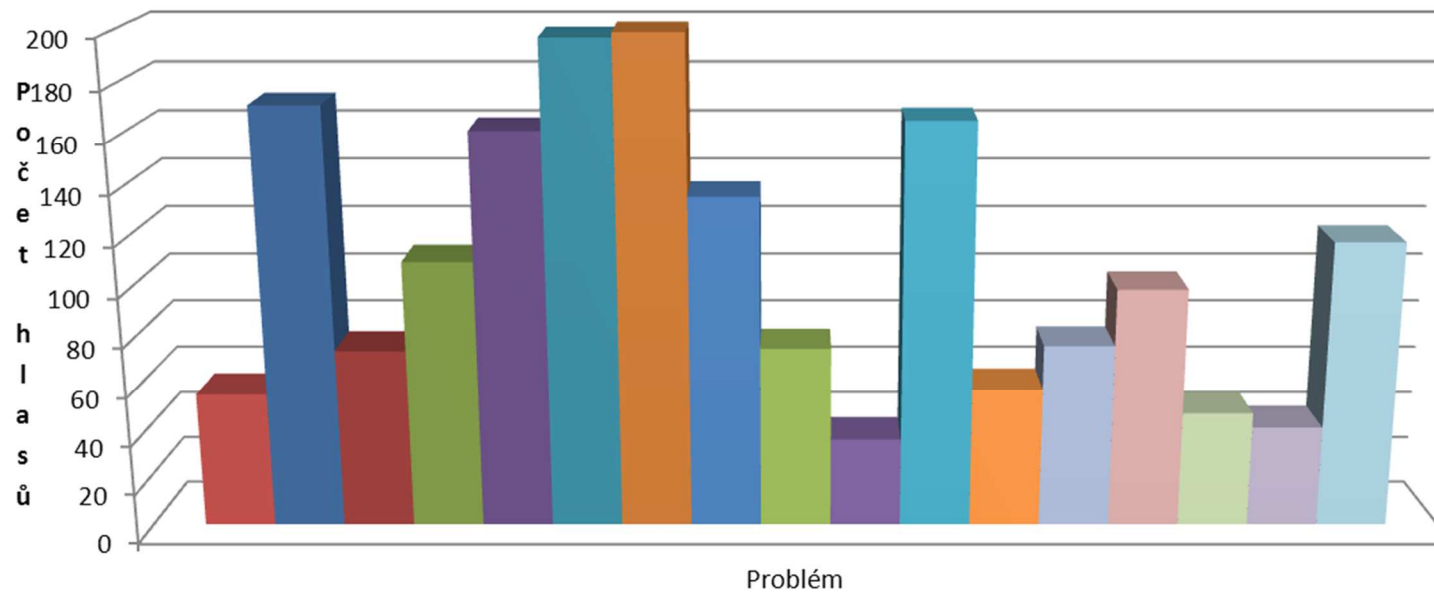
Na Fóru byly definovány následující problémy:

Rekonstrukce nájemních bytů ve vlastnictví MČ Praha 14
Propojit sousední městské části pro pěší a cyklisty, vybudovat chybějící přechody
Zachovat zeleň v lokalitě Broumarská sever – parková úprava
Vytvořit a zveřejnit seznam brigád pro věkovou kategorii 15 + prostřednictvím informačních kanálů městské části
Řešit nevyhovující stav koryta Rokytky - protipovodňová opatření
Opravit a rekonstruovat veřejné sídlištní prostory
Zřídit mateřskou školu v Hostavicích a Kyje - Na Hutích
Obnovení linky autobusu č. 186 v původním rozsahu (Černým Most – nádraží Holešovice)
Kultivovat přístupové cesty a plochy ke Kyjskému rybníku
Zlepšit nabídku volnočasových aktivit na Černém Mostě - zapojit širší spektrum odborníků
Vybudovat venkovní přírodní posilovnu (Kyjský rybník, Černý Most, Lehovec)
Chybí přirozené centrum městské části
Urychlit budování parku V Čeňku
Navýšit kapacitu pobytových sociálních služeb pro seniory
Instalovat stojany na kola a úložiště pro koloběžky před mateřskými a základními školami

Z problémů definovaných na Fóru Zdravé MČ vzešlo letos 7 ověřených problémů (P7):

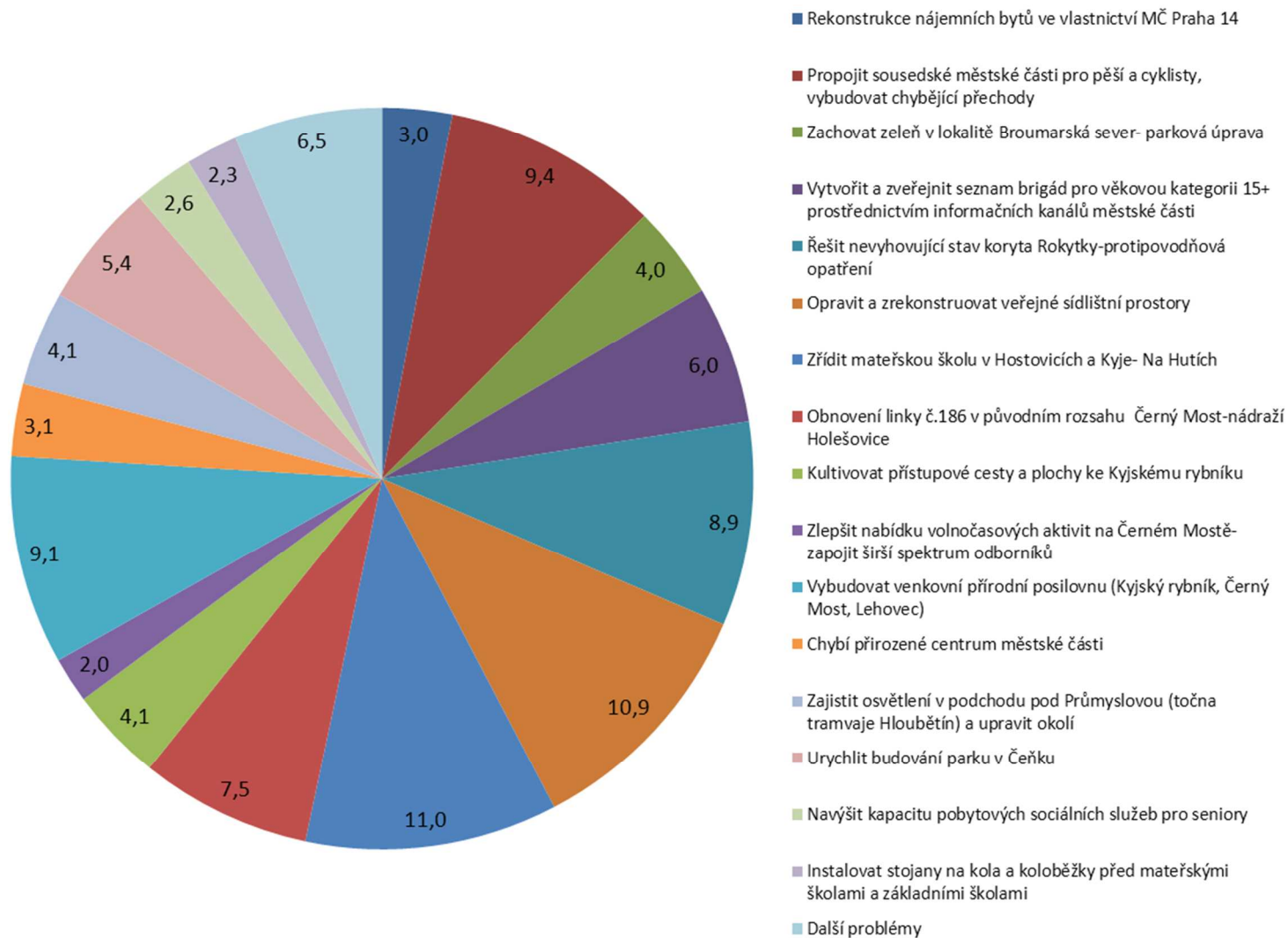
Propojit sousední městské části pro pěší a cyklisty, vybudovat chybějící přechody
Vytvořit a zveřejnit seznam brigád pro věkovou kategorii 15 + prostřednictvím informačních kanálů městské části
Řešit nevyhovující stav koryta Rokytky - protipovodňová opatření
Opravit a rekonstruovat veřejné sídlištní prostory
Zřídit mateřskou školu v Hostavicích a Kyje - Na Hutích
Obnovení linky autobusu č. 186 v původním rozsahu (Černým Most – nádraží Holešovice)
Kultivovat přístupové cesty a plochy ke Kyjskému rybníku

Graf č. 1 Celkový počet hlasů

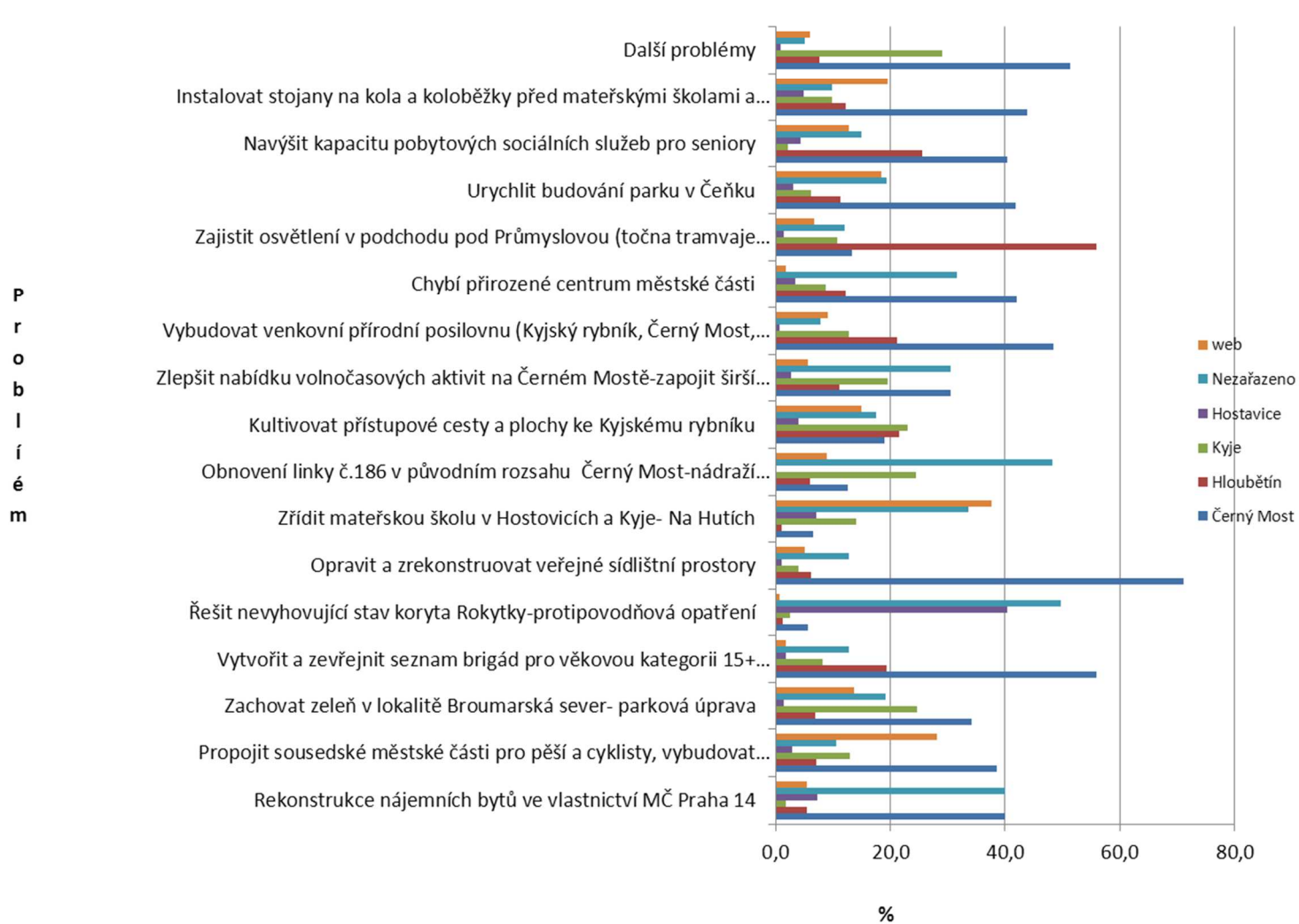


- Rekonstrukce nájemních bytů ve vlastnictví MČ Praha 14
- Propojit sousedské městské části pro pěší a cyklisty, vybudovat chybějící přechody
- Zachovat zeleň v lokalitě Broumarská sever- parková úprava
- Vytvořit a zveřejnit seznam brigád pro věkovou kategorii 15+ prostřednictvím informačních kanálů městské části
- Řešit nevyhovující stav koryta Rokytky-protipovodňová opatření
- Opravit a zrekonstruovat veřejné sídlištní prostory
- Zřídit mateřskou školu v Hostovicích a Kyje- Na Hutích
- Obnovení linky č.186 v původním rozsahu Černý Most-nádraží Holešovice
- Kultivovat přístupové cesty a plochy ke Kyjskému rybníku
- Zlepšit nabídku volnočasových aktivit na Černém Mostě-zapojit širší spektrum odborníků
- Vybudovat venkovní přírodní posilovnu (Kyjský rybník, Černý Most, Lehovec)
- Chybí přirozené centrum městské části

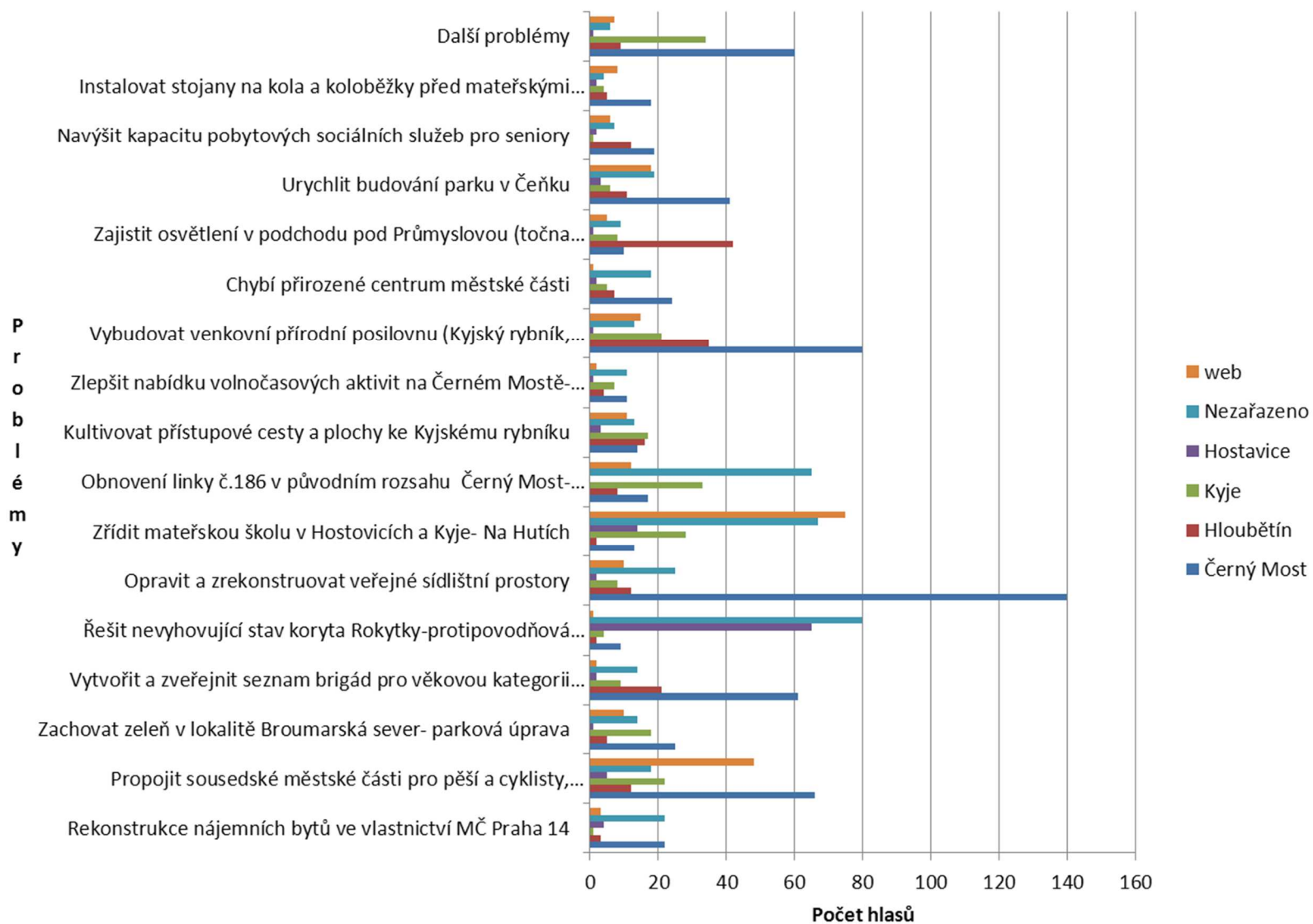
Graf č. 2 Celkový procentuální podíl hlasů



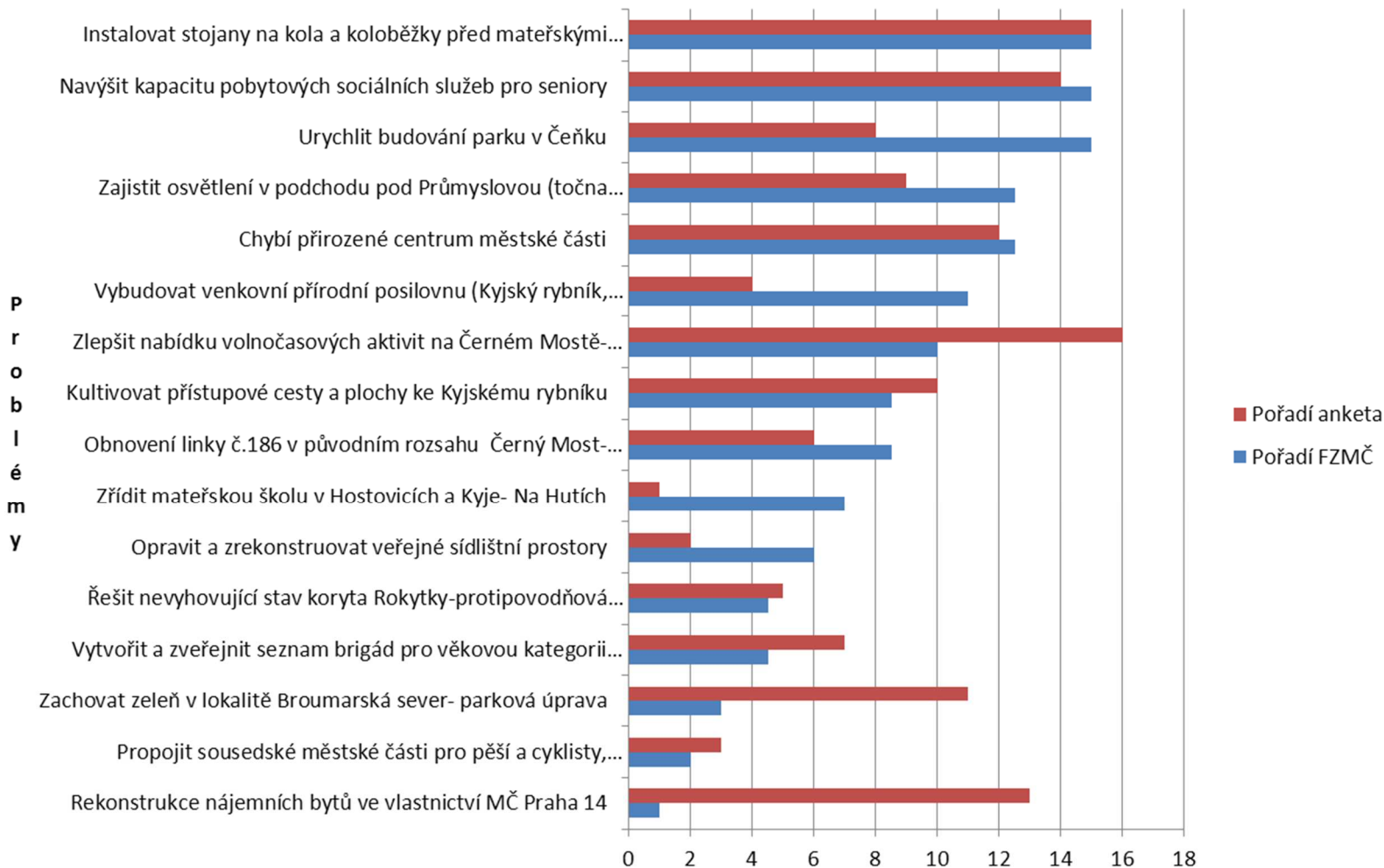
Graf č. 3 Procentuální podíl hlasů podle bydliště respondentů



Graf č. 4 Počet hlasů podle bydliště respondentů



Graf č. 5 Umístění problémů na FZMČ a v anketě



Tabulka č. 1 Celková tabulka hlasování v ověřovací anketě

lokalita/problémy	Rekonstrukce nájemních bytů ve vlastnictví MČ Praha 14	Propojit sousedské městské části pro pěší a cyklisty, vybudovat chybějící přechody	Zachovat zeleň v lokalitě Broumarská sever-parková úprava	Vytvořit a zveřejnit seznam brigád pro věkovou kategorii 15+ prostřednictvím informačních kanálů městské části	Řešit nevyhovující stav koryta Rokytka-protipovodňová opatření	Opravit a zrekonstruovat veřejné sídlištní prostory	Zřídít mateřskou školu v Hostovicích a Kyje-Na Hutích	Obnovení linky č. 186 v původním rozsahu Černý Most-nádraží Holešovice	Kultivovat přístupové cesty a plochy ke Kyjskému rybníku	Zlepšit nabídku volnočasových aktivit na Černém Mostě-zapojit širší spektrum odborníků	Vybudovat venkovní přírodní posilovnu (Kyjský rybník, Černý Most, Lehovce)	Chybí přirozené centrum městské části	Zajistit osvětlení v podchodu pod Průmyslovou (točna tramvaje Hloubětín) a upravit okolí	Urychlit budování parku v Čeňku	Navýšit kapacitu pobytových sociálních služeb pro seniory	Instalovat stojany na kola a koloběžky před mateřskými školami a základními školami	Další problémy	celkem
Černý Most	22	66	25	61	9	140	13	17	14	11	80	24	10	41	19	18	60	630
Hloubětín	3	12	5	21	2	12	2	8	16	4	35	7	42	11	12	5	9	206
Kyje	1	22	18	9	4	8	28	33	17	7	21	5	8	6	1	4	34	226
Hostavice	4	5	1	2	65	2	14	0	3	1	1	2	1	3	2	2	1	109
Nezařazeno	22	18	14	14	80	25	67	65	13	11	13	18	9	19	7	4	6	405
web	3	48	10	2	1	10	75	12	11	2	15	1	5	18	6	8	7	234
CELKEM	55	171	73	109	161	197	199	135	74	36	165	57	75	98	47	41	117	1810
% podíl	3,0	9,4	4,0	6,0	8,9	10,9	11,0	7,5	4,1	2,0	9,1	3,1	4,1	5,4	2,6	2,3	6,5	100,0
pořadí anketa	13.	3.	11.	7.	5.	2.	1.	6.	10.	16.	4.	12.	9.	8.	14.	15.	x	
pořadí Fórum	1.	2.	3.	4. - 5.	4. - 5.	6.	7.	8. - 9.	8. - 9.	10.	11.	12. - 13.	12. - 13.	14. - 16.	14. - 16.	14. - 16.	x	x

Tabulka č. 2 Celková tabulka hlasování podle bydliště respondenta

Problém/ lokalita	Černý Most		Hloubětín		Kyje		Hostavice		Nezařazeno	
	hlasy celkem	pořadí v lokalitě	hlasy celkem	pořadí v lokalitě	hlasy celkem	pořadí v lokalitě	hlasy celkem	pořadí v lokalitě	hlasy celkem	pořadí v lokalitě
Rekonstrukce nájemních bytů ve vlastnictví MČ Praha 14	22	8	3	14	1	15 - 16	4	4	22	5
Propojit sousedské městské části pro pěší a cyklisty, vybudovat chybějící přechody	66	3	12	5 - 7	22	3	5	3	18	7 - 8
Zachovat zeleň v lokalitě Broumarská sever - parková úprava	25	6	5	11 - 12	18	5	1	12 - 15	14	9 - 10
Vytvořit a zveřejnit seznam brigád pro věkovou kategorii 15+ prostřednictvím informačních kanálů městské části	61	4	21	3	9	7	2	7 - 11	14	9 - 10
Řešit nevyhovující stav koryta Rokytky-protipovodňová opatření	9	16	2	14 - 15	4	13 - 14	65	1	80	1
Opravit a zrekonstruovat veřejné sídlištní prostory	140	1	12	5 - 7	8	8 - 9	2	7 - 11	25	4
Zřídít mateřskou školu v Hostovicích a Kyje - Na Hutích	13	13	2	14 - 15	28	2	14	2	67	2
Obnovení linky č. 186 v původním rozsahu Černý Most - nádraží Holešovice	17	11	8	9	33	1	0	16	65	3
Kultivovat přístupové cesty a plochy ke Kyjskému rybníku	14	12	16	4	17	6	3	5 - 6	13	11 - 12
Zlepšit nabídku volnočasových aktivit na Černém Mostě-zapojit širší spektrum odborníků	11	14	4	13	7	10	1	12 - 15	11	13
Vybudovat venkovní přírodní posilovnu (Kyjský rybník, Černý Most, Lehovec)	80	2	35	2	21	4	1	12 - 15	13	11 - 12
Chybí přirozené centrum městské části	24	7	7	10	5	12	2	7 - 11	18	7 - 8
Zajistit osvětlení v podchodu pod Průmyslovou (točna tramvaje Hloubětín) a upravit okolí	10	15	42	1	8	8 - 9	1	12 - 15	9	14
Urychlit budování parku v Čeňku	41	5	11	8	6	11	3	5 - 6	19	6
Navýšit kapacitu sociálních služeb	19	9	12	5 - 7	1	15 - 16	2	7 - 11	7	15
Instalovat stojany na kola před MŠ a ZŠ	18	10	5	11 - 12	4	13 - 14	2	7 - 11	4	16

Tabulka č. 3 Celkové pořadí problémů				
Problém/ lokalita	FZMČ		Anketa	
	hlasy celkem	pořadí	hlasy celkem	pořadí
Rekonstrukce nájemních bytů ve vlastnictví MČ Praha 14	14	1	55	13
Propojit sousedské městské části pro pěší a cyklisty, vybudovat chybějící přechody	12	2	171	3
Zachovat zeleň v lokalitě Broumarská sever - parková úprava	11	3	73	11
Vytvořit a zveřejnit seznam brigád pro věkovou kategorii 15+ prostřednictvím informačních kanálů městské části	10	4 - 5	109	7
Řešit nevyhovující stav koryta Rokytky-protipovodňová opatření	10	4 - 5	161	5
Opravit a zrekonstruovat veřejné sídlištní prostory	9	6	197	2
Zřídit mateřskou školu v Hostovicích a Kyje - Na Hutích	7	7	199	1
Obnovení linky č. 186 v původním rozsahu Černý Most - nádraží Holešovice	6	8 - 9	135	6
Kultivovat přístupové cesty a plochy ke Kyjskému rybníku	6	8 - 9	74	10
Zlepšit nabídku volnočasových aktivit na Černém Mostě-zapojit širší spektrum odborníků	5	10	36	16
Vybudovat venkovní přírodní posilovnu (Kyjský rybník, Černý Most, Lehovec)	4	11	165	4
Chybí přirozené centrum městské části	3	12 - 13	57	12
Zajistit osvětlení v podchodu pod Průmyslovou (točna tramvaje Hloubětín) a upravit okolí	3	12 - 13	75	9
Urychlit budování parku v Čeňku	2	14 - 16	98	8
Navýšit kapacitu sociálních služeb	2	14 - 16	47	14
Instalovat stojany na kola před MŠ a ZŠ	2	14 - 16	41	15
Další	x	x	117	x
CELKEM	106	x	1810	x